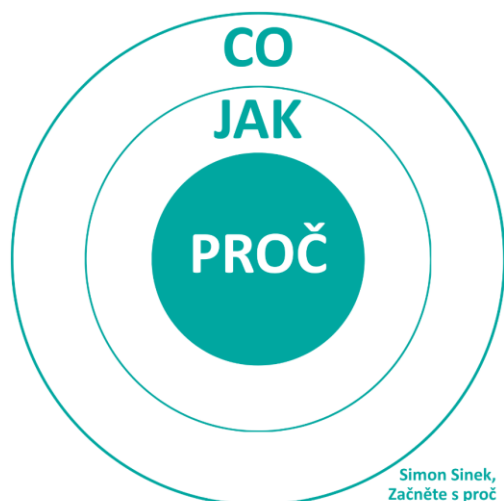


MOTTO:

UČÍM SE TVOŘIT SVĚT, VE KTERÉM CHCI ŽÍT



JSME A CHCEME BÝT PODNIKAVÁ ŠKOLA

Budujeme inspirativní prostředí a prostor, ve kterém mohou žáci i pedagogové naplno objevovat a kultivovat svůj podnikavý potenciál.



VIZE ŠKOLY

Jsme moderní škola s dlouhou tradicí, která v srdci Brna propojuje kvalitní odborné vzdělání s realitou současného světa.

Naší vizí je škola jako prostor pro rozvoj spolupráce a činorodosti, kde studenty vedeme k tomu, aby na výzvy reagovali pohotovou aktivitou a nebáli se realizovat vlastní nápady.

Chceme vytvářet bezpečné, přátelské prostředí, kde k sobě mají učitelé a žáci blízko a vzájemně se respektují a inspirují.

Naším cílem je formovat sebevědomé absolventy, kteří nečekají na příležitost, ale dokážou si ji sami vytvořit.

PROFIL NAŠEHO PODNIKAVÉHO ABSOLVENTA

Podnikavý absolvent naší školy je osobností, která samostatně přemýšlí, tvoří a aktivně utváří své profesní i osobní směřování. Pozitivně ve spolupráci s druhými ovlivňuje komunitu. Díky tomu je připravena obstat v proměnlivém prostředí současného světa a smysluplně v něm nacházet i vytvářet příležitosti.

Myšlení a nápady

- Aktivně vyhledává výzvy pro svůj rozvoj a rozpoznává potřeby komunity či trhu, na které dokáže reagovat konkrétními kroky.
- Je otevřená/ý inovacím. Ty dokáže kriticky vyhodnotit s ohledem na proveditelnost, etiku a dlouhodobou udržitelnost.
- Na základě analýzy dat navrhuje obecné postupy řešení a dokáže si vyprojektovat vlastní cestu k vytyčenému cíli.

Osobní zdroje a odolnost

- Reflektuje své silné stránky a vědomě na nich staví. Je zvědavá/ý, přístupná/ý novým podnětům a celoživotnímu učení.
- Dokáže překonávat bariéry. Nebojí se vynikat a pozitivně se odlišovat. Neúspěch vnímá jako součást učení, nerezignuje při prvních překážkách (např. v dalším studiu či praxi).

Akce a realizace

- Konstruktivně si buduje akční plán k dosažení cílů, efektivně hospodaří s časem i zdroji a v průběhu realizace pružně reaguje na změny.
- Přebírá plnou odpovědnost za proces i výsledek své práce. Komunikuje přímo, transparentně a samostatně – od správy vlastních úkolů až po organizaci rozsáhlých projektů.

Spolupráce a rozhled

- Efektivně spolupracuje v týmu, respektuje diverzitu názorů a k dosažení společného cíle přispívá nenásilnou, ale věcnou komunikací.
- Má kultivovaný projev, umí přesvědčivě prezentovat své výsledky a reprezentovat sebe i organizaci.
- Díky zkušenostem ze zahraničních stáží (např. Erasmus+) se dokáže adaptovat na mezinárodní prostředí a respektuje odlišné kulturní standardy.

PROFIL PODNIKAVÉHO UČITELE NAŠÍ ŠKOLY

Podnikavý pedagog naší školy je průvodcem, který inspiruje vlastním příkladem a vytváří bezpečné prostředí pro růst potenciálu žactva. Jeho přístup stojí na vzájemné důvěře, etice a schopnosti propojovat školu s širším světem praxe.

- Vnáší zásady podnikavosti do svých hodin, podporuje aktivitu žáků v rámci každodenní výuky, vede žáky k běžné operativní spolupráci i v malém měřítku. Uvědomuje si, že díky kvalitně odváděné práci pedagoga si u žáků buduje důvěru, což mu následně pomáhá při motivaci a zapojování žáků do větších podnikavých projektů. Vědomě reflektuje, že žáci se učí také nápodobou.
- Zná potenciál a silné stránky žáků, dokáže je nasměřovat k příležitostem a jako správný mentor je doprovází při práci na žákovských projektech. Staví žáky před přiměřené výzvy, podporuje jejich zodpovědnost. Pomáhá žákům zvědomovat, že prostřednictvím výstupů z komfortní zóny posilují své kompetence.
- Umí si zajistit podporu ze strany vedení školy, ale i rodičů žáků. Komunikuje a spolupracuje s ostatními pedagogy a díky tomu dokáže dobře síťovat.
- Udržuje kontakt s absolventy školy, které může přizvat jako (začínající) odborníky z praxe. Dokáže posoudit přínos podnikavých projektů pro život školy a nesnaží se směřovat žáky do neživotaschopných projektů jen proto, aby byla vyvíjena nějaká činnost.
- Je si vědom své pedagogické role, nestaví do popředí sebe, má vždy na paměti, že jeho posláním je vzdělávání a všestranný rozvoj žáků.

PODNIKAVOST

Kompetence k podnikavosti je jednou z osmi klíčových kompetencí pro celoživotní učení (Evropský referenční rámec klíčových kompetencí pro celoživotní učení, 2018).

Být podnikavý znamená umět proměnit nápady v činy – a právě to je jádrem moderního vzdělávání. Školy zaměřené na tuto kompetenci pomáhají studentům najít vlastní „já“ a otestovat si své schopnosti v praxi. Taková příprava formuje osobnosti, které jsou připraveny činit zodpovědná rozhodnutí o své budoucnosti a úspěšně se prosadit v profesním i osobním životě.

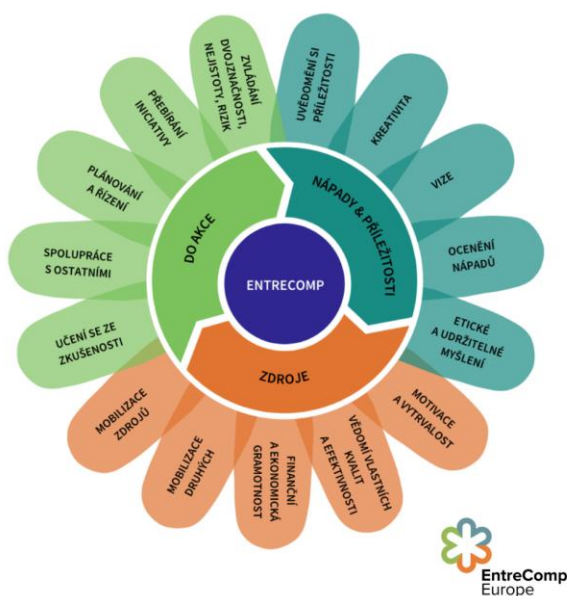
VÝCHOVA K PODNIKAVOSTI

Jádrem výchovy k aktivnímu přístupu k životu je rámec **EntreComp**. Ten vnímá podnikavost jako „květ“ složený z mnoha lístků – dovedností. Patří sem například pěstování zdravého sebevědomí, etické rozhodování či umění vytrvat i přes počáteční nezdary. Tento model nás vede k tomu, abychom tvořili hodnoty (materiální i duchovní) s ohledem na svět kolem nás. Veškeré tyto kompetence se sbíhají ve třech barevně odlišených oblastech, které společně tvoří jeden živý, fungující celek:

“nápady a příležitosti”,

“zdroje”,

“do akce”.



entrecomeurope.eu/

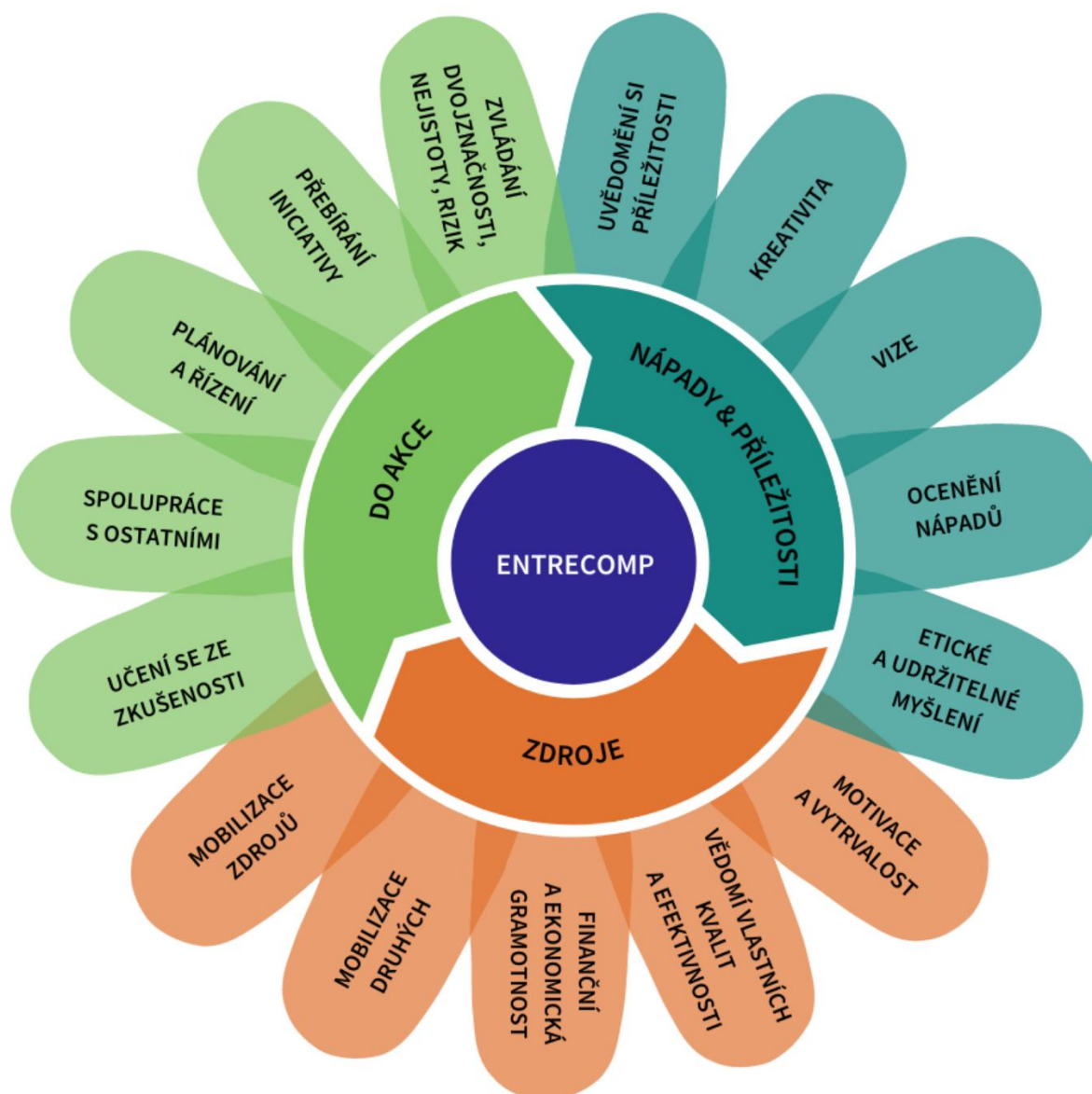
prohlednout.rvp.cz/zakladni-vzdelavani

KDE HLEDAT PODNIKAVOST

Dílčí podnikavé kompetence definuje [Evropský rámec klíčové kompetence k podnikavosti](#) (EntreComp). Podobně o ní vypovídá i [Klíčová kompetence k podnikavosti a pracovní](#), jak je definována v revidovaném Rámcovém vzdělávacím programu.

Podnikavost u nás znamená schopnost proměnit nápady v činy. Hlavní důraz klademe na reálné situace: v rámci **odborné praxe, cvičných firem, kariérového vzdělávání, projektového vyučování i studentského parlamentu** se žáci učí nést odpovědnost za své výsledky. Díky spolupráci s partnery, jako jsou různé firmy, neziskové organizace apod. propojujeme svět byznysu s principy udržitelnosti a učíme studenty tvořit hodnoty, které mají smysl pro ně i pro jejich okolí.

ENTERCOMP - RÁMEC PODNIKAVOSTI



Zdroj: [EntreComp: The Entrepreneurship Competence Framework, 2016](#)

(s překladem do češtiny)

CERTIFIKACE PODNIKAVÁ ŠKOLA

Certifikace Podnikavá škola, zaštiťovaná školským zařízením Lipka, představuje prestižní ocenění pro základní a střední školy, které aktivně a systémově rozvíjejí kompetence k podnikavosti u svých žáků. Certifikace rozlišuje tři úrovně pokročilosti – základní, střední a leader – a zakládá se na metodické podpoře, společných workshopech a tvorbě konkrétního akčního plánu, podle kterého škola svůj přístup k podnikavosti dále rozvíjí. Úspěšné školy získávají nejen certifikát a označení „Jsme podnikavá škola“, ale také přístup k odborným metodikám a konzultacím, které jim pomáhají lépe připravit absolventy na výzvy budoucího trhu práce.

Do této certifikace je zapojena i naše škola, protože jsme a chceme být podnikavou školou, naplňovat rámec Entrecamp a vést naše žáky k podnikavosti.

GARANT

Garantem programu je **Lipka – školské zařízení pro environmentální vzdělávání**, pracoviště [Podnikavá mysl](#)

ZASTŘEŠUJÍCÍ ORGÁN v ČR

Zastřešujícím orgánem certifikace v České republice je [Asociace podnikavé Česko](#).

PODPORA JMK

Projekt je realizován s podporou [Jihomoravského kraje](#). Nástroj certifikace Podnikavá škola vznikl díky podpoře projektu Implementace KAP JMK II, reg. č. CZ.02.3.68/0.0/0.0/19_078/001717

KONTAKTNÍ OSOBY

koordinátoři podnikavosti:

Mgr. Zuzana Adamová adamova@oabrno.cz

Mgr. Tomáš Butala butala@oabrno.cz

Mgr. Petr Mařák marak@oabrno.cz

Mgr. Miroslava Smutná smutna@oabrno.cz

Ing. Jitka Šlapanská, DiS slapanska@oabrno.cz



jihomoravský kraj

